



脳画像 視床編

～無意識化の感覚入力的重要性～

実技：ニューロリハの効果

Japan Physical Therapist

脳科学リハ協会 会長

医療法人社団 薫会 FLORIS 介護老人保健施設 講師

TV 生×カラ 体幹部門 審査員 レギュラー出演

Shiro Nishiura

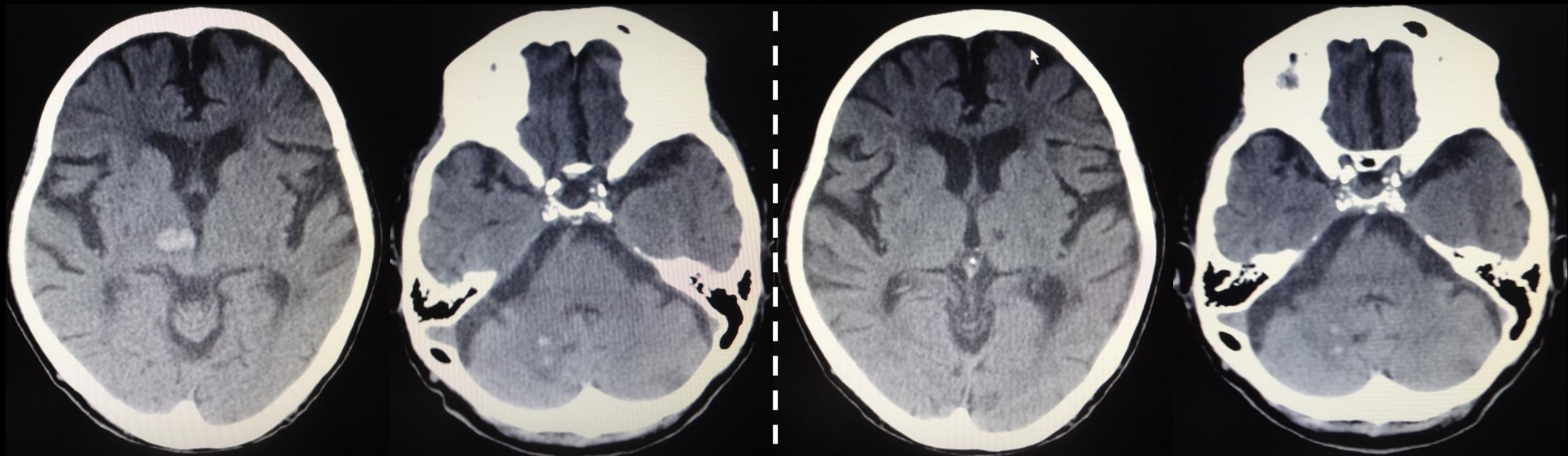


脳画像所見

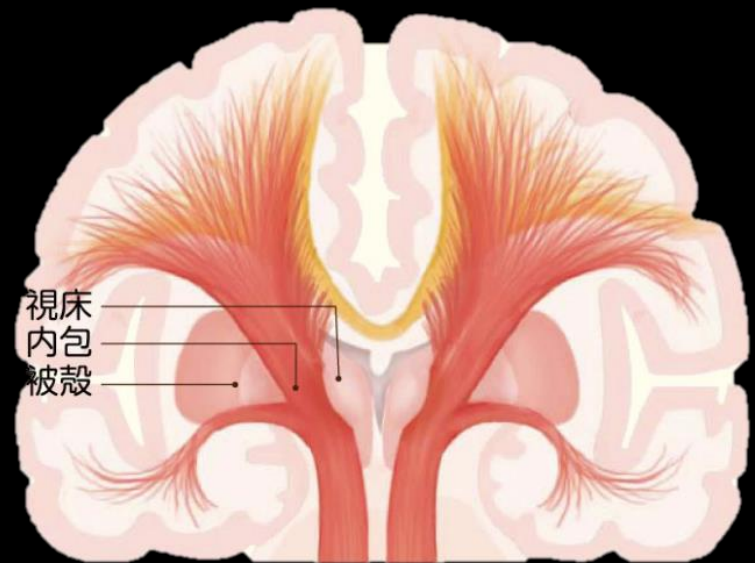
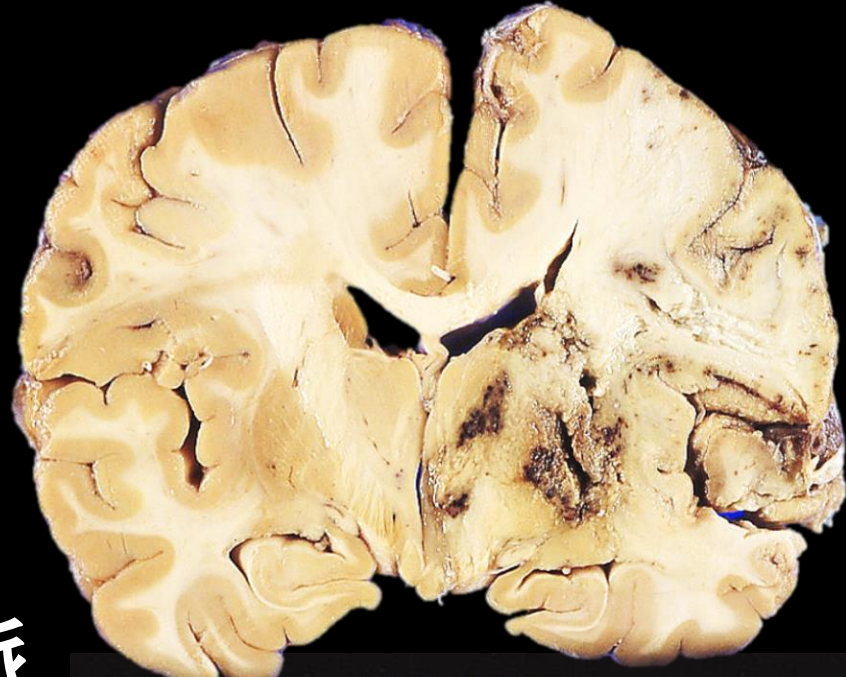
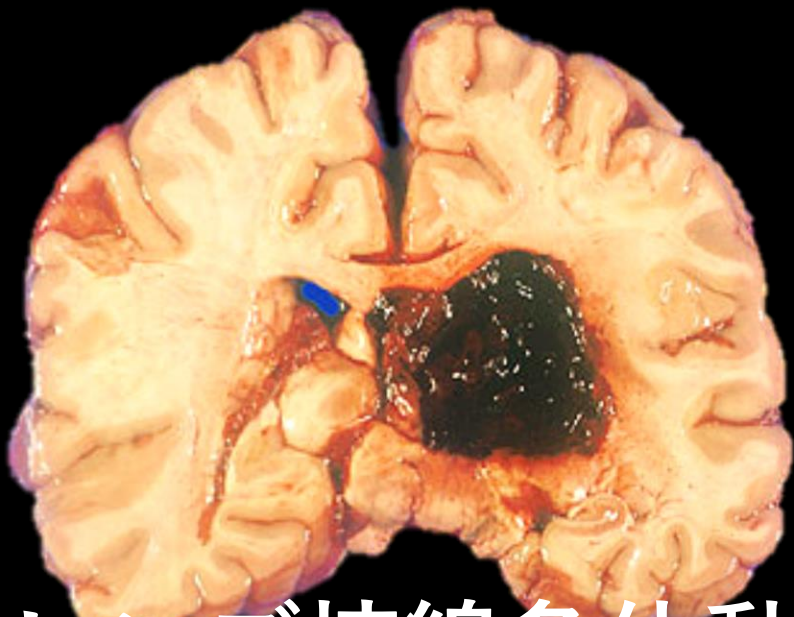
CT

発症直後

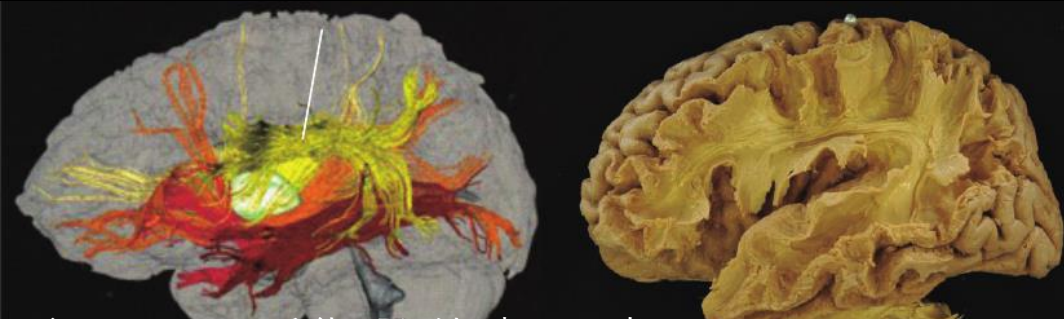
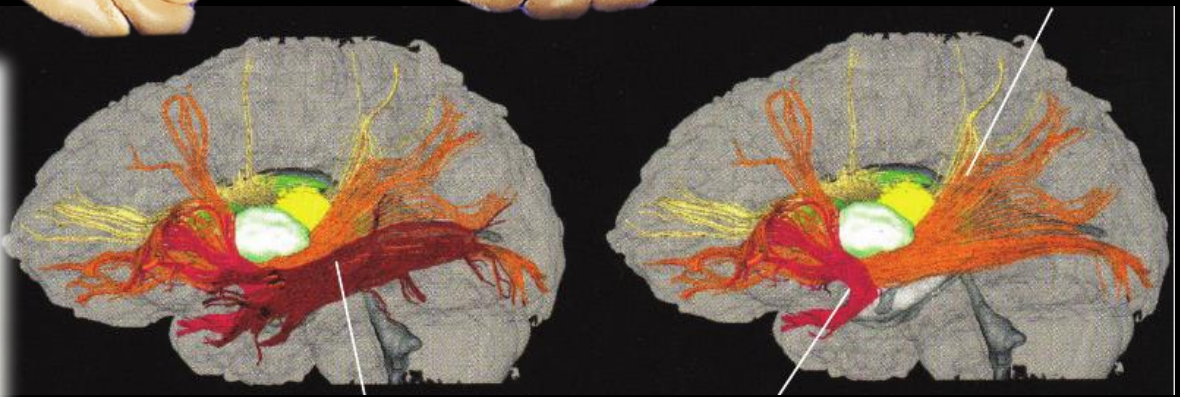
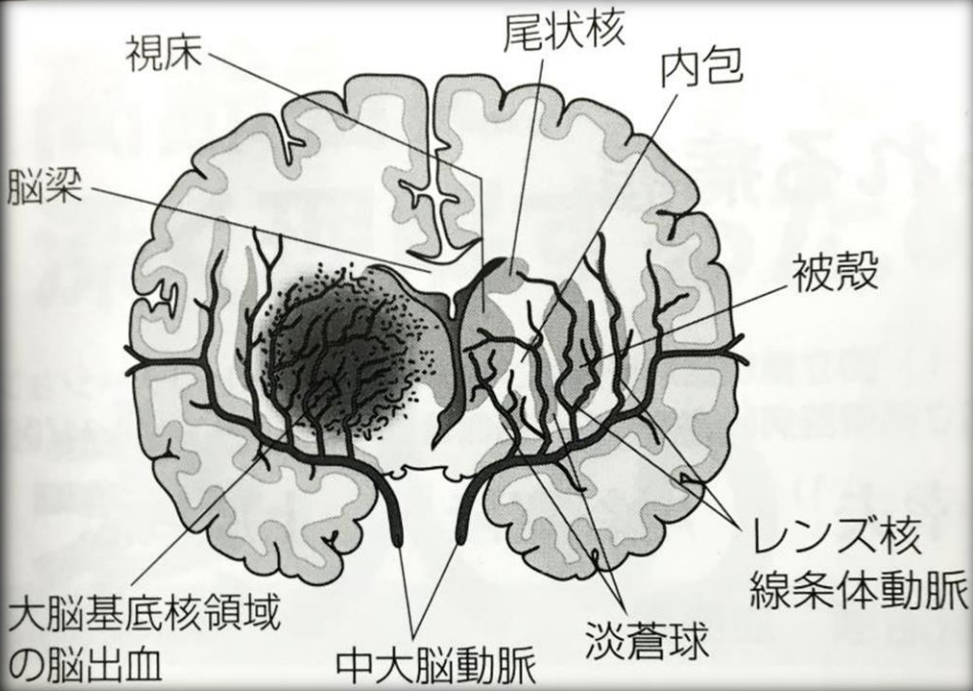
1ヶ月後



右視床・小脳半球出血



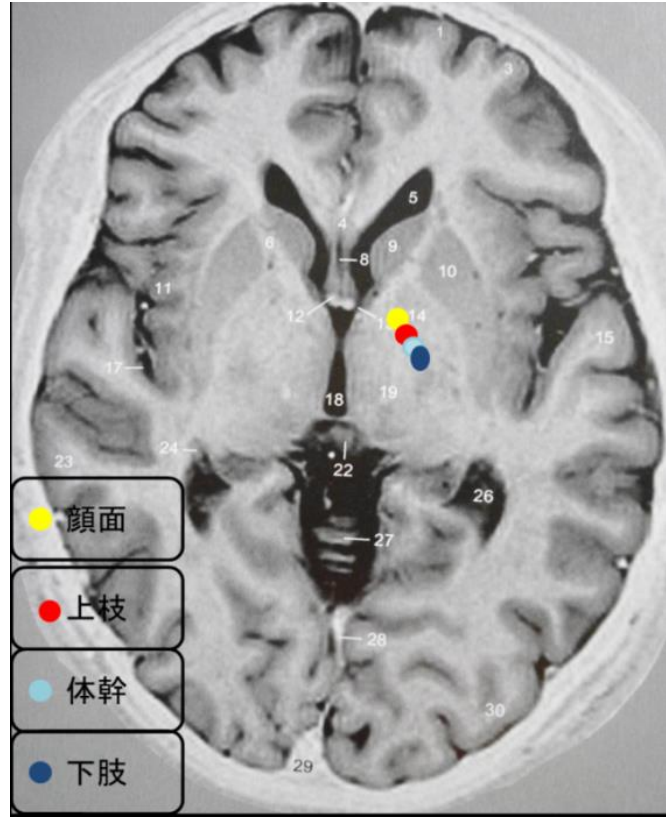
レンズ核線条体動脈



基底核レベル

水平断

体部位局在



前腹側核

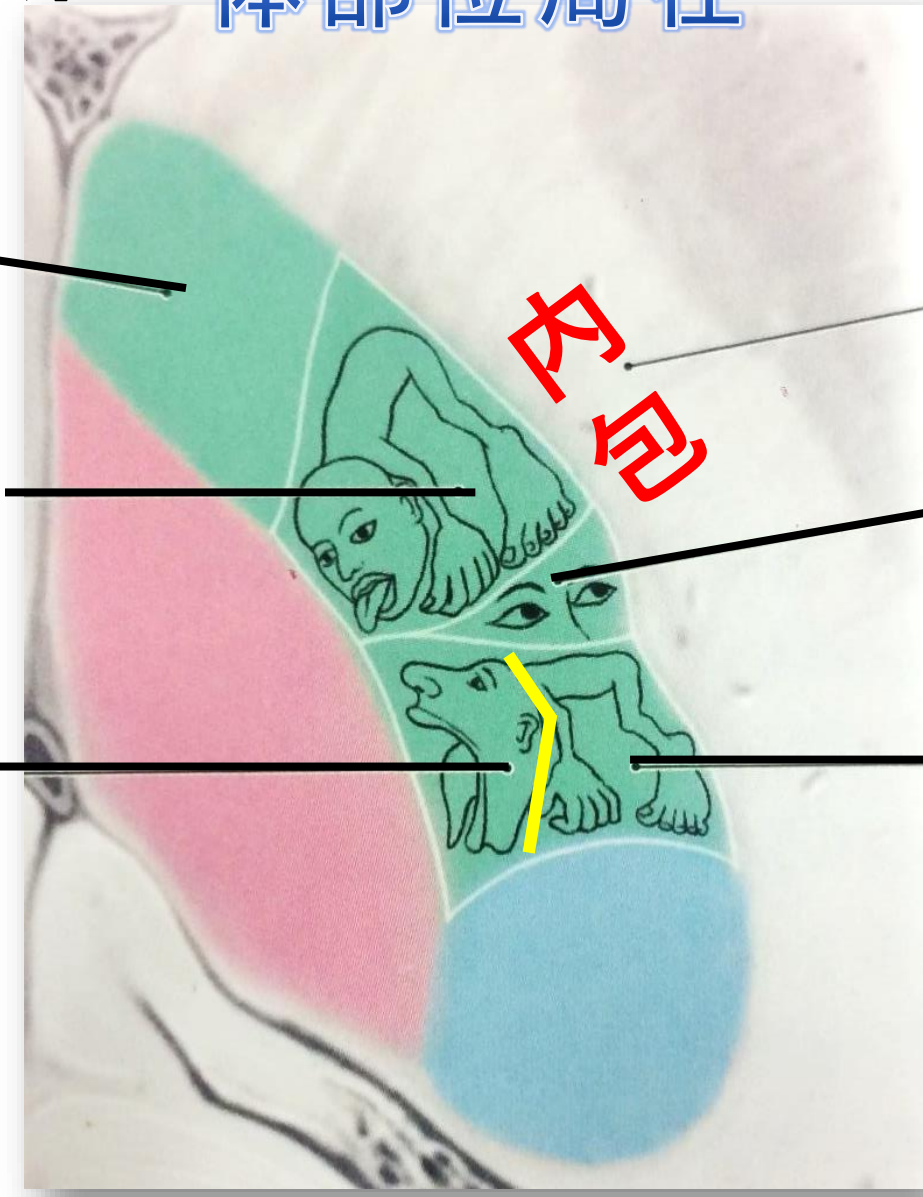
外側腹側核

VPM

内包

中間腹側核

VPL



VPM : 後内側腹側核
VPL : 後外側腹側核

つまり…

3a野 → 3b野 → 1野 → 2野の順に情報が処理

↙ 4野

情報の統合 *文献によっては3a野 → 2野、3b野 → 1野

視覚と関連

その後、2野 → 5野 → 7野へ

神経心理学コレクション タッチ, 岩村吉晃, 2001

体部位局在 濃

体部位局在 薄

3b野



細かな体部位再現

1野



大まかに再現
注意による影響大きい

2野



能動的接触による識別