

# リハ専門職が知っておきたい役立つ社会保障制度の知識

(アドバンスコース)

## 介護保険制度

リハビリテーション関連を中心に

2024年7月29日月曜日20時

各回1時間2000円

(全5回パック 9000円)

言語聴覚士学びの場研究会

代表 佐藤俊彦

言語聴覚士 福祉社会科学修士



<目的> 介護保険制度の基本知識を習得

リハビリテーション専門職として必要な理解を深める

<概要>

日本の社会保障制度の大きな流れ

日本の高齢社会の現状と介護保険の現状

介護保険制度のTOPIC<LIFE（科学的介護情報システム）の本格的運用>

介護保険におけるリハビリテーションの課題とリハ専門職に求められる姿

介護保険制度の実務的内容

令和6年度介護報酬改定（リハ関連）一部抜粋

## 第5次障害者基本計画（2023～2027）

＜基本理念＞ 共生社会 自己決定 社会参加 自立支援 社会的障壁の除去

共生社会の実現に向け、障害者が、自らの決定に基づき社会のあらゆる活動に参加し、その能力を最大限発揮して自己実現できるよう支援するとともに、障害者の社会参加を制約する社会的障壁を除去するため、施策の基本的な方向を定める。

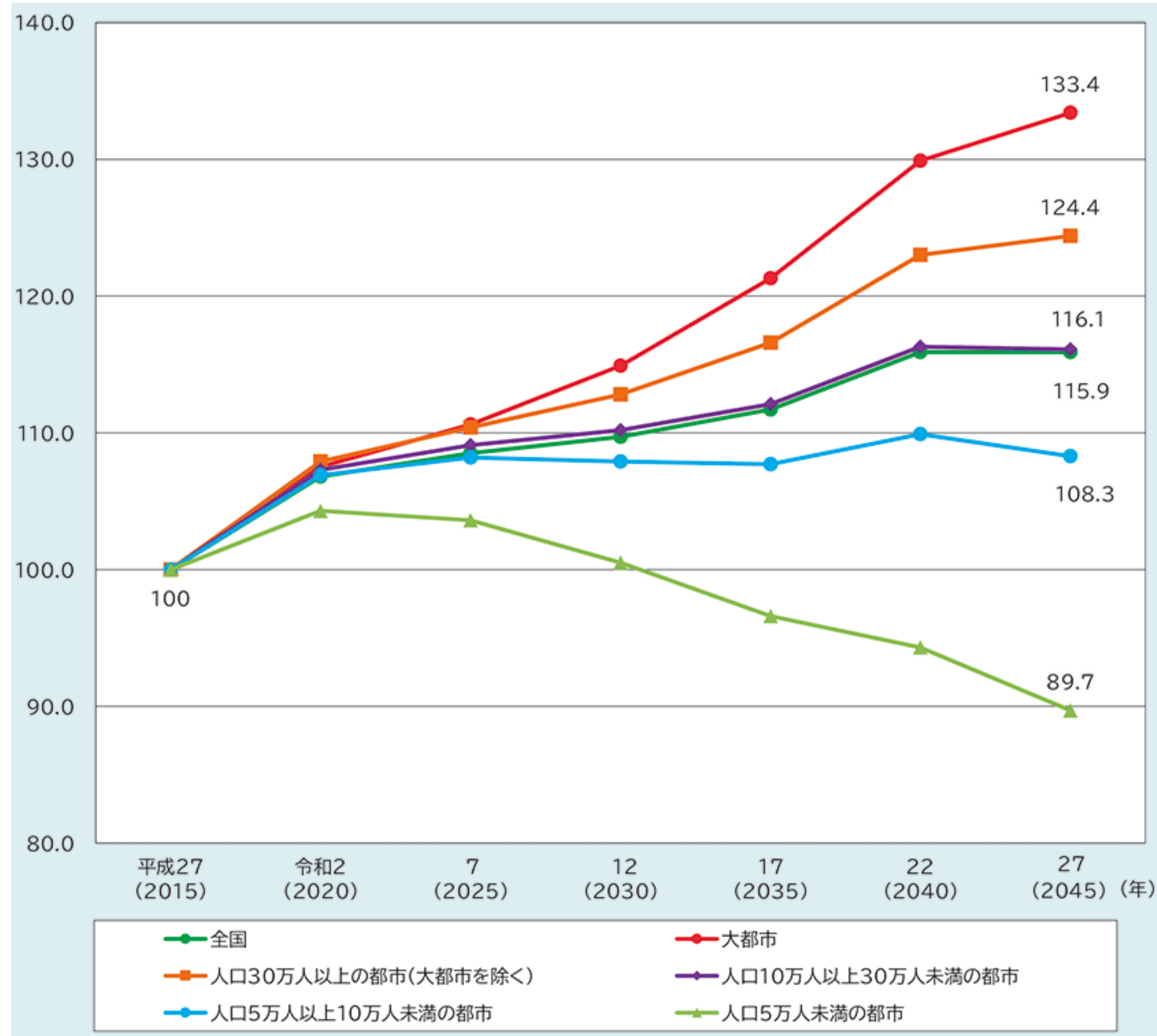
## 経済財政運営と改革の基本方針2024

「自立支援・社会復帰に資するリハビリテーションを推進」



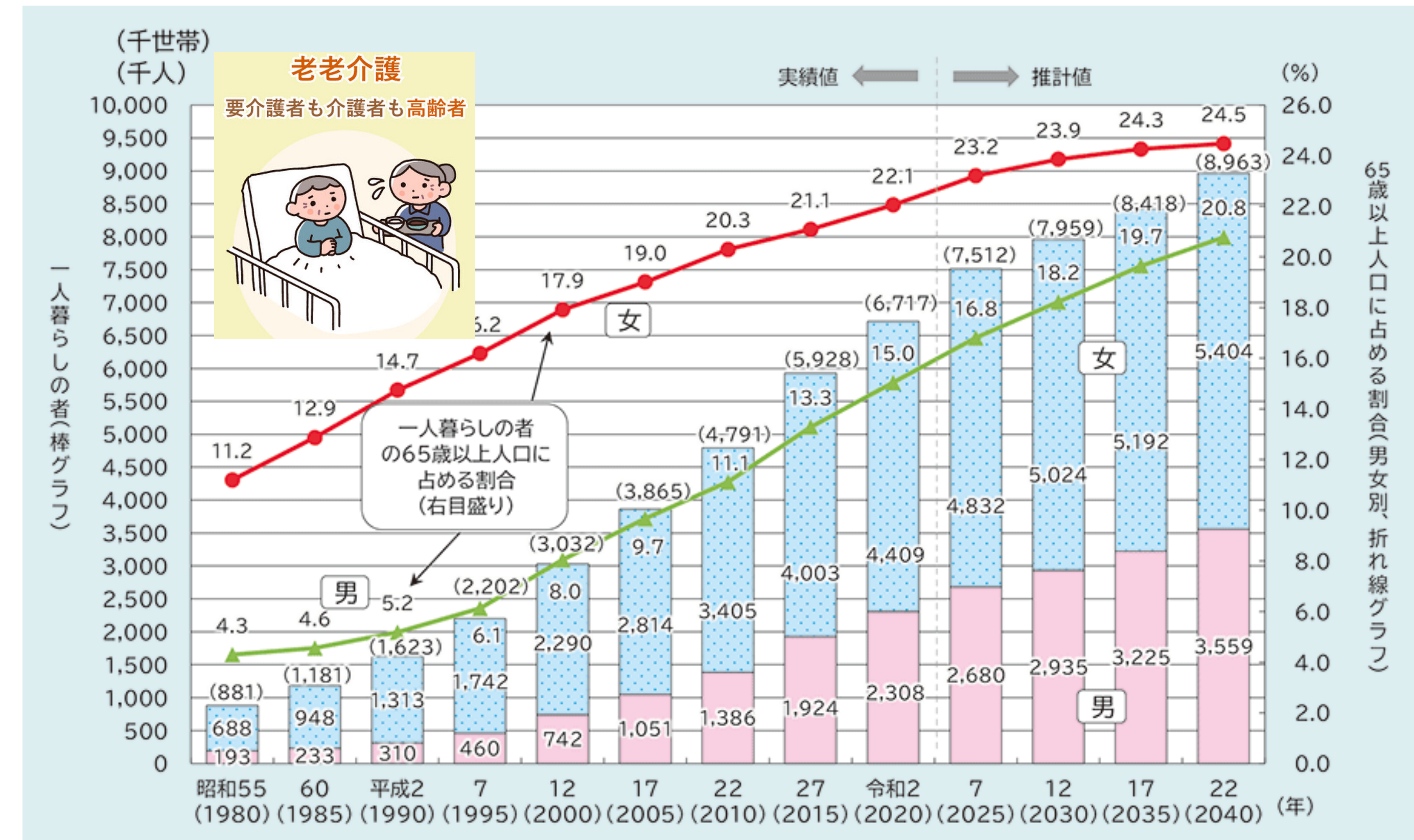
<生産年齢の減少と超高齢化社会>

都市部の高齢者の増加



一人暮らし高齢者の増加 (男16.8% 女23.2%)

高齢者単独世帯の増加 (介護者=配偶者23.8%)



都市部で介護保険需要の高まり

生活支援が必要な高齢者の増加  
介護保険料 1位大阪市 2位堺市 (大阪府)

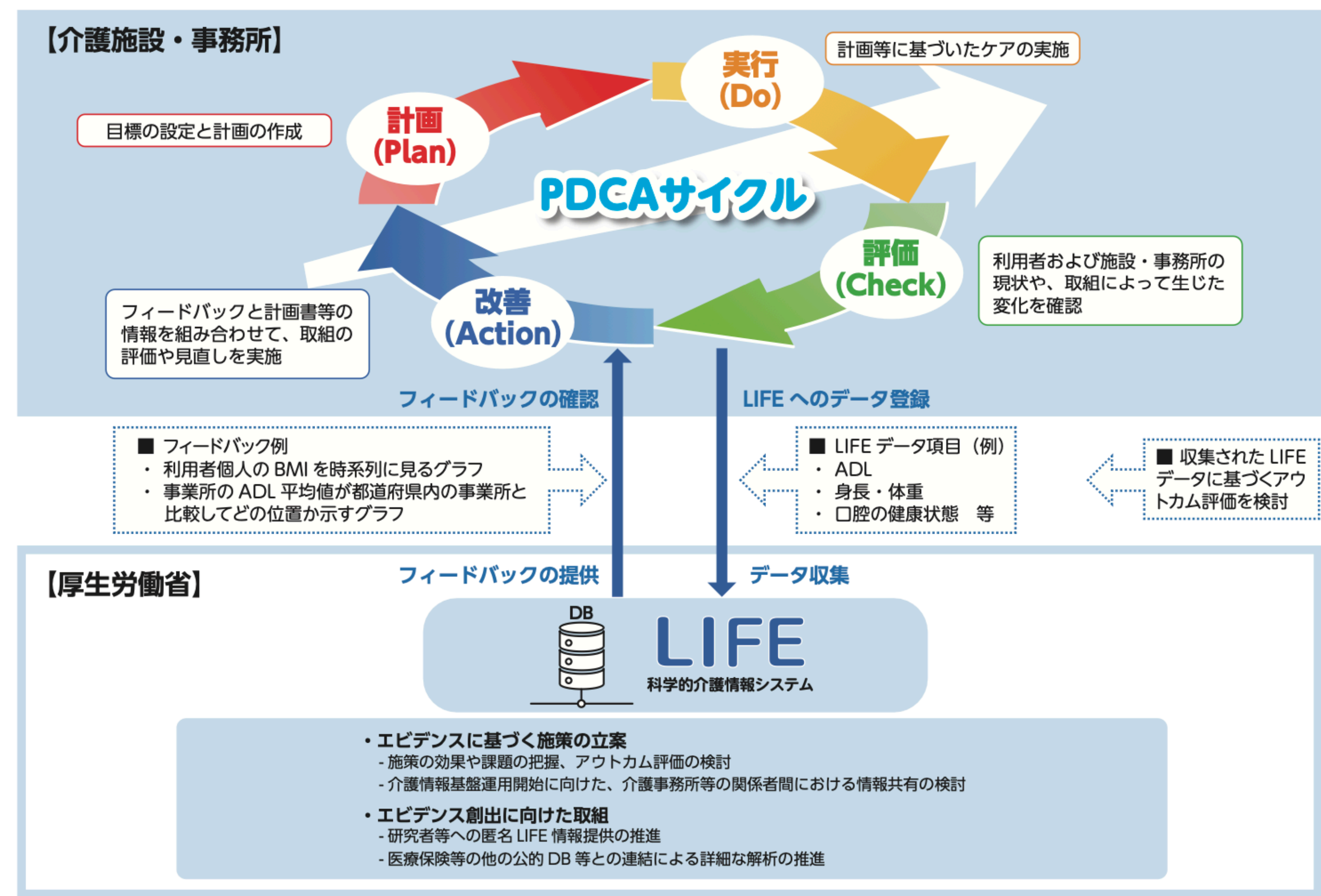
# 介護サービスの質の向上や効果的なサービス提供を目的とした情報収集・分析システム

- 介護サービスの質の向上
- エビデンスに基づく介護サービス
- 利用者の状態把握とサービスの適正化
- 介護職員のスキルアップ支援
- 介護保険制度の運営改善

## 令和6年度介護報酬改定

### LIFEにデータ登録

→加算 現状維持



## 福祉用具と住宅改修

対象 居宅要介護者等の日常生活の自立を助けるためのもの

- ・ 介護者の負担軽減
- ・ 在宅で使用
- ・ ADLの支援を目的（義手義足は対象外）

### 福祉用具

貸与の原則 ・ 利用者の身体状況や要介護度の変化 ・ 福祉用具の機能向上

→ 適時・適切な福祉用具を利用者に提供

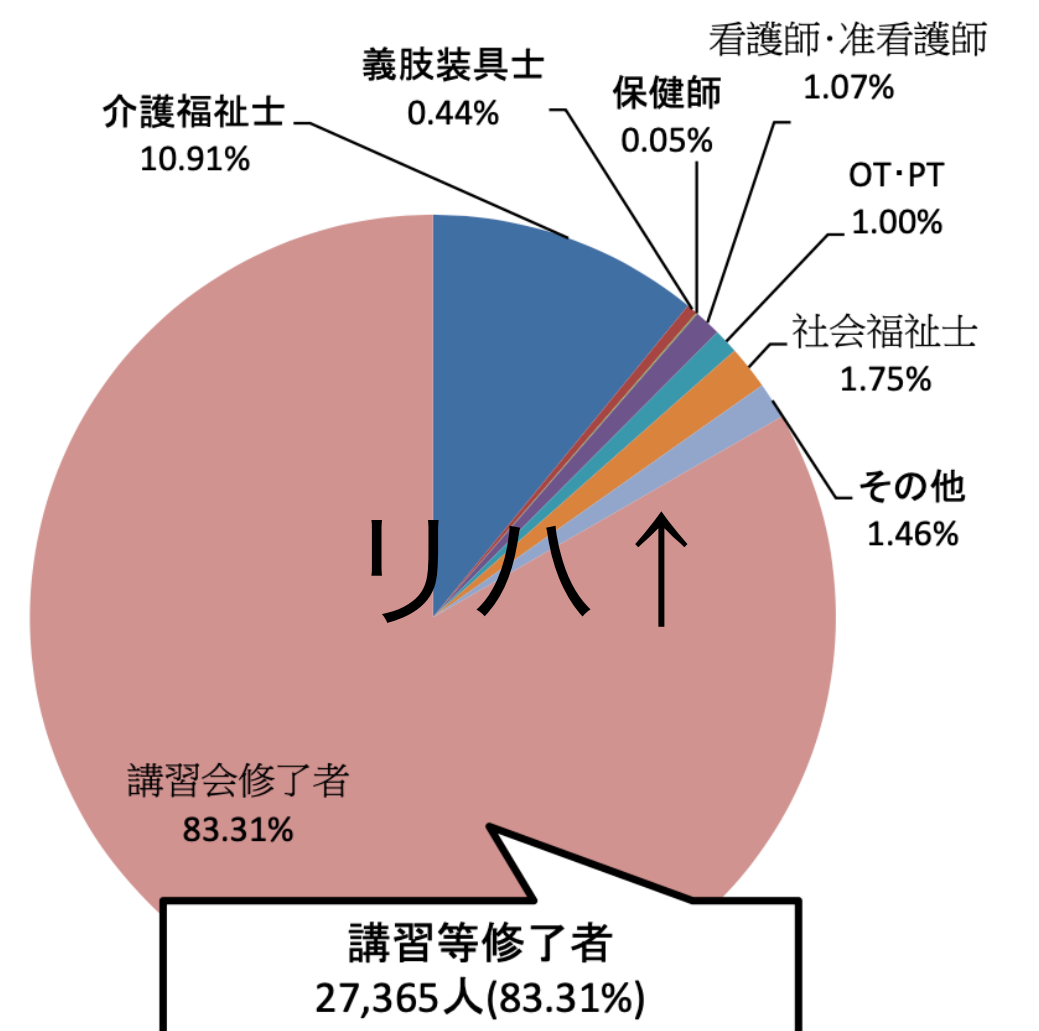
### 販売種目

- ・ 他人仕様に心理的抵抗感
- ・ 使用に変化（形態・品質・再利用不可）

### 住宅改修

- ・ 在宅介護を重視
- ・ 高齢者の自立を支援する観点

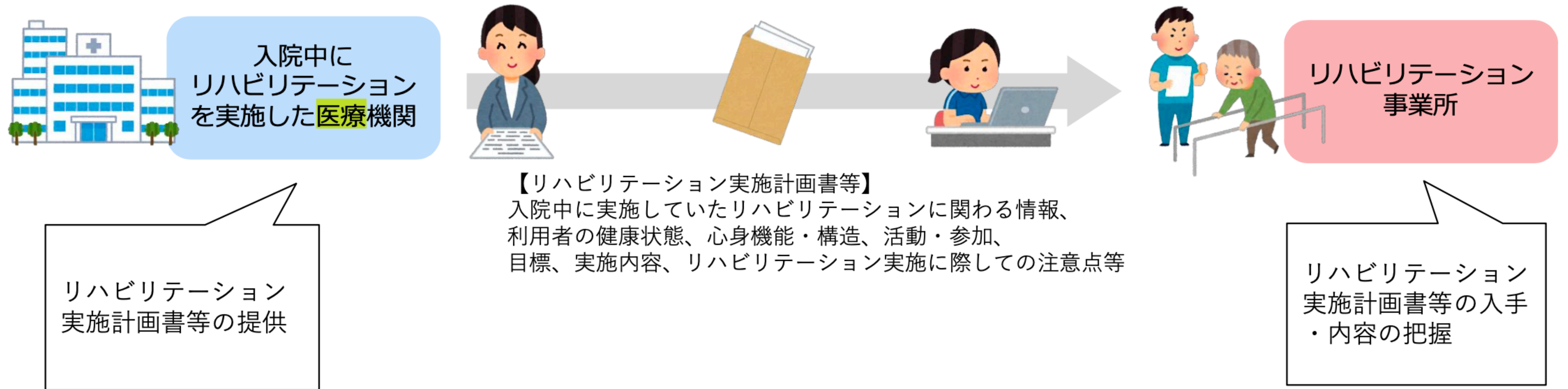
### 福祉用具専門相談員資格状況(R3)



医療機関退院時の情報連携の促進

退院後早期に連続的で質の高いリハビリテーションの実施

・ 医療機関のリハビリテーション計画書の受け取りの義務化



・ 退院後早期のリハビリテーション実施に向けた退院時情報連携の推進

リハビリテーション事業所の理学療法士等が、医療機関の退院前カンファレンスに参加し、共同指導

（新設）退院時共同指導加算 600単位/回

限定割引クーポン kaigo0816

<https://www.kouyuto.com>

**リハ専門職が知っておきたい役立つ社会保障制度の知識**

**(アドバンスコース)**

**介護保険制度**

**リハビリテーション関連を中心に**

**2024年7月29日月曜日20時**