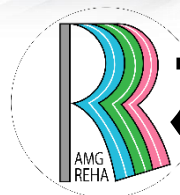




医療法人社団 哺育会

 **桜ヶ丘中央病院**

地域から信頼される，思いやりと礼節のある，患者さん中心の医療の実践

AMG リハビリテーション部 エリアマップ

※各番号は、「各医療機関紹介」の番号に同じ

埼玉エリア

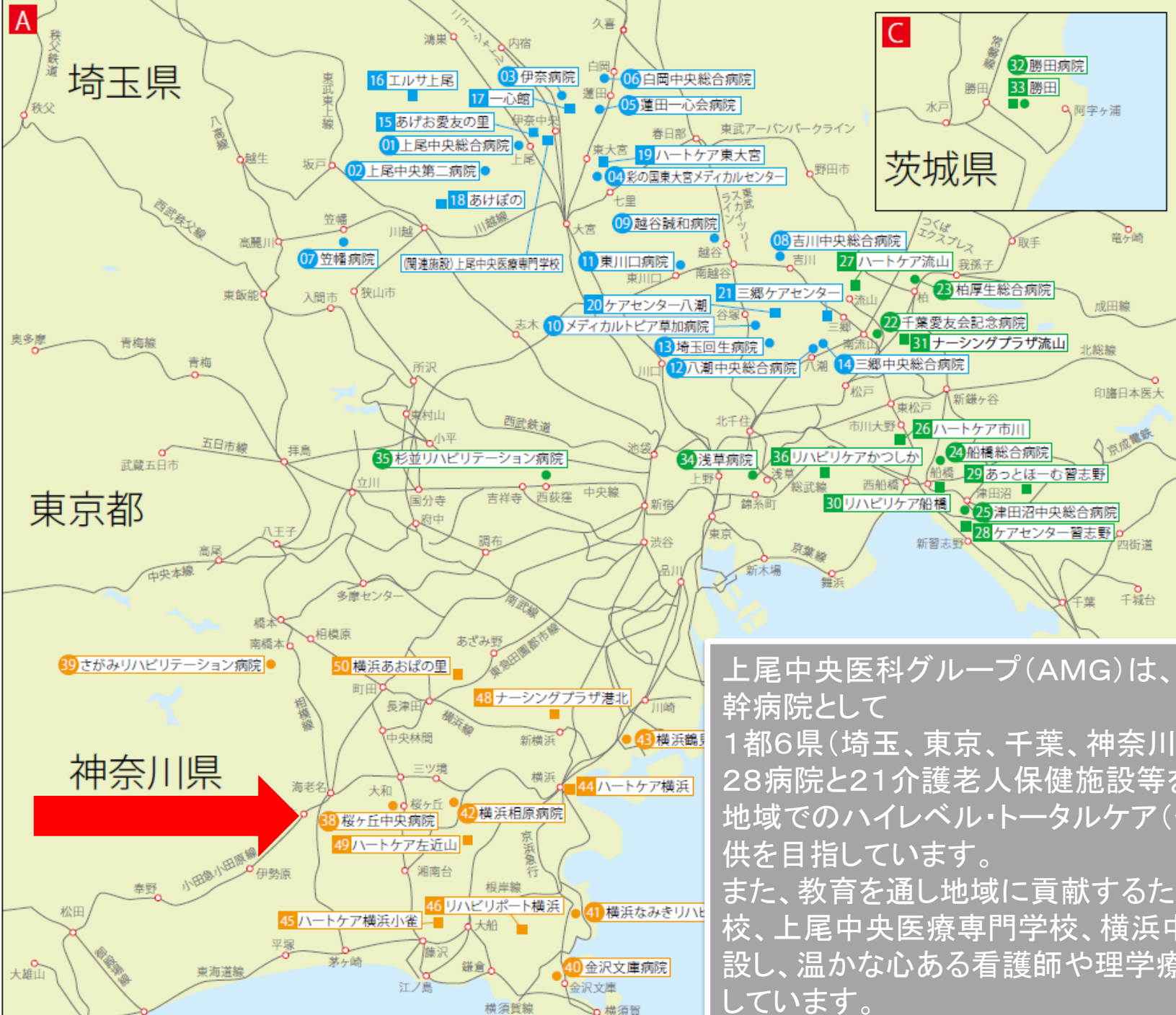
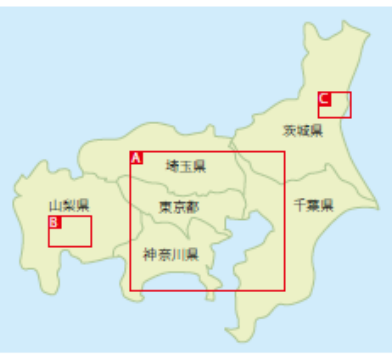
- 病院
- 介護老人保健施設
- 介護老人福祉施設

神奈川エリア

- 病院
- 介護老人保健施設

千葉・東京・山梨・茨城エリア

- 病院
- 介護老人保健施設



上尾中央医科グループ(AMG)は、上尾中央総合病院を基幹病院として
 1都6県(埼玉、東京、千葉、神奈川、茨城、山梨、群馬)に
 28病院と21介護老人保健施設等を開設し、
 地域でのハイレベル・トータルケア(保健・医療・福祉)の提供を目指しています。
 また、教育を通し地域に貢献するため上尾中央看護専門学校、上尾中央医療専門学校、横浜中央看護専門学校を開設し、温かな心ある看護師や理学療法士などを数多く輩出しています。

その他の関連施設



- プリオ（経営コンサルタント）
- MS法人 9社
- 上尾中央臨床検査研究所
- AMG学習館
- 関東医療情報センター
- 中央医科薬品

- 上尾中央看護専門学校
- 横浜中央看護専門学校
- 上尾中央医療専門学校



所在地



- 人口:約24万人
- 鉄道:小田急線・田園都市線・相模線
- 都心へのアクセス:新宿・横浜1時間以内
※渋谷・新横浜へも直通になります
- 大和市の取り組み:「子育て王国大和市」
「認知症1万人時代に備えるまち やまと」
- 出身有名人:AKIRA、川栄李奈、河村隆一、川澄奈穂美、大野忍
- 主な観光スポット:ゆとりの森、泉の森、厚木海軍飛行場 など

病院概要

病床数：171床

第3病棟：障害者病棟（維持期）	40床
第4病棟：一般病棟（急性期）	45床
第5病棟：回復期病棟（回復期）	43床
第6病棟：回復期病棟（回復期）	43床

在宅関連等

外来診療・訪問リハ・訪問看護・訪問薬剤指導・訪問栄養指導・
地域での活動etc

大きな病院ではないですが
急性期から維持期、在宅と
幅広く経験できます。



桜ヶ丘駅周辺



近隣スポット

ゆとりの森



厚木海軍飛行場



桜ヶ丘中央病院 理念

- 地域から信頼される、思いやり礼節のある、患者さん中心の医療の実践

リハビリテーション科 理念

- **地域社会に貢献**し、地域住民に信頼・満足して頂ける良質なサービスを実現し、発症から在宅までの流れの中で、医療・保健・福祉分野において積極的なリハビリテーションを遂行する。



スタッフ構成

20%の方は遠方出身者で寮使ってます！

- 総スタッフ数：83名

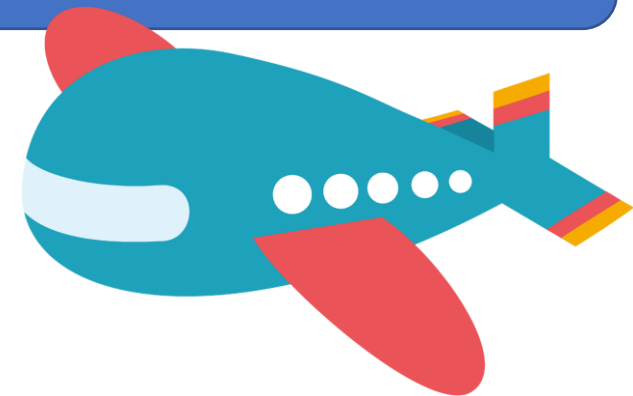
理学療法士：51名（女性30 男性21）

作業療法士：23名（女性14 男性9）

言語聴覚士：7名（女性7 男性0）

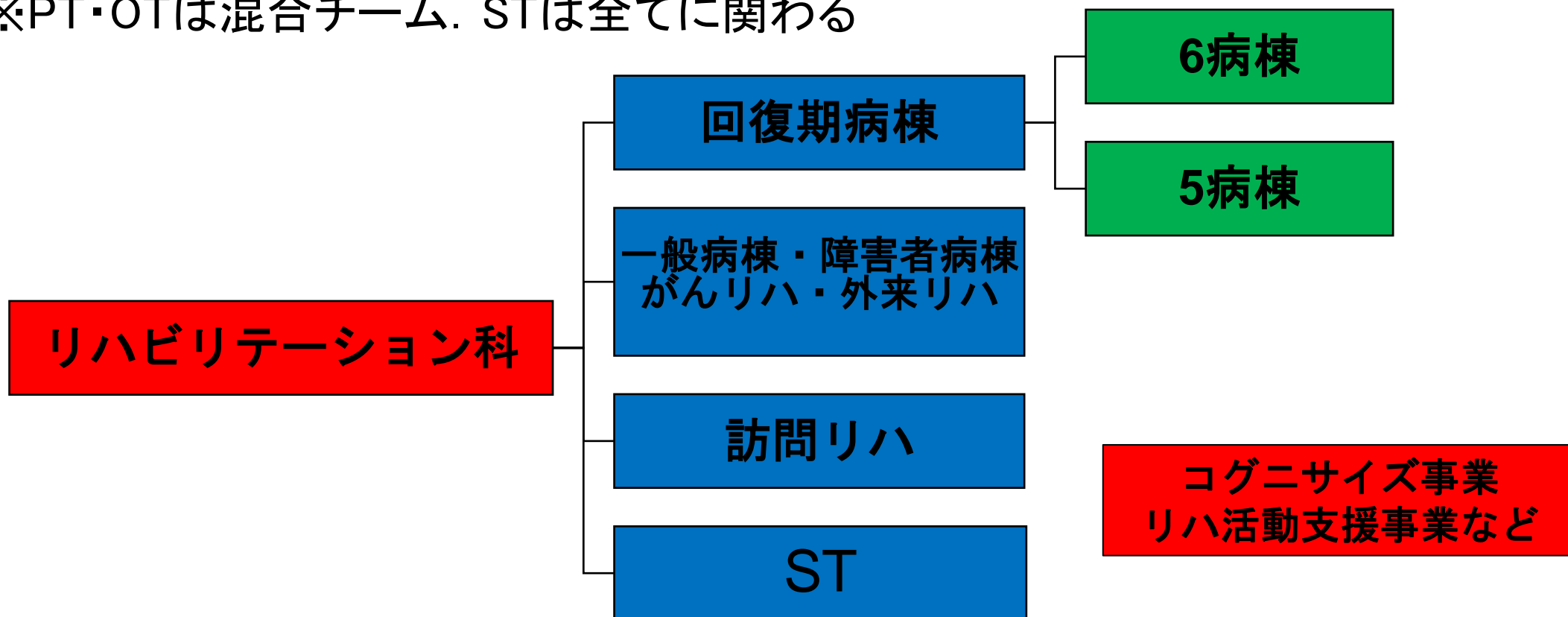
受付・助手：1名（女性1）

産休・育休も充足しており、
サポート体制も万全です！



組織図

※PT・OTは混合チーム. STは全てに関わる



※半年から1年程度でのジョブローテーション

PT

- 各チームを半年～1年単位でローテーションする
- 登録理学療法士が各チームに在籍しているのでPT協会の新人教育プログラムに対応可能
- スポーツ分野障害予防チーム(休止中)
中学校での部活のケガ予防, 教員に対して障害予防の知識紹介

【主な疾患】

- 整形疾患 中枢神経疾患 呼吸器疾患 がん 廃用
神経難病 etc



16年目以上 6名

11～15年目 7名

6～10年目 10名

3～5年目 17名

2年目 7名

1年目 6名



OT

- ・ 園芸を用いた集団活動やWiiなどのゲーム機器も治療として利用
- ・ スプリントや自助具の作成も行う(こともある)

【主な疾患】

- ・ 中枢神経疾患 整形疾患(上肢・頸部・下肢) 呼吸器疾患
廃用症候群 神経難病 がん



10年目以上 5名

6～9年目 2名

3～5年目 6名

2年目 8名

1年目 3名



ST

- ほとんどのスタッフが回復期に配置
 - 失語・高次脳機能障害・構音障害の患者が多い
 - 集団コミュニケーション療法を実施
- あらゆる検査道具が揃っている
- 失語症友の会への参加(2回/月)
- 失語症講話会の開催

【主な疾患】

- 脳血管疾患 認知症



10年目以上 4名

9年目 1名

3年目 1名

1年目 1名

1日の流れ



8:30 始業	9:00	10:00	11:00	12:00	
科内朝礼 チームMT	リハビリ①	リハビリ②	リハビリ③	昼食	
13:00	14:00	15:00	16:00	17:00	17:30終業
リハビリ④	リハビリ⑤	リハビリ⑥	リハビリ⑦	チーム終礼 環境清拭	遅番勉強会

※回復期リハの基本的な1日の流れ。職種・チームごとに多少違いあり。

※受け持ち患者は3~6人。

教育体制

プリセプター制度



- 新人1名に対してプリセプター1名
- 2年目以上は2,3名に対して
プリセプター1名程度
- プリセプターは
PT・OT合同チーム内(基本的な業務)
PT・OT・ST各職種ごと(臨床的な相談)



2,000人の仲間と共に…

管理職研修会

対象
M3/2(管理職)

主任交流研修会

対象
M1(主任)

リーダー思考育成研修会

対象
ML選択者

若手連携研修会

対象
クラス3(3~5年目)

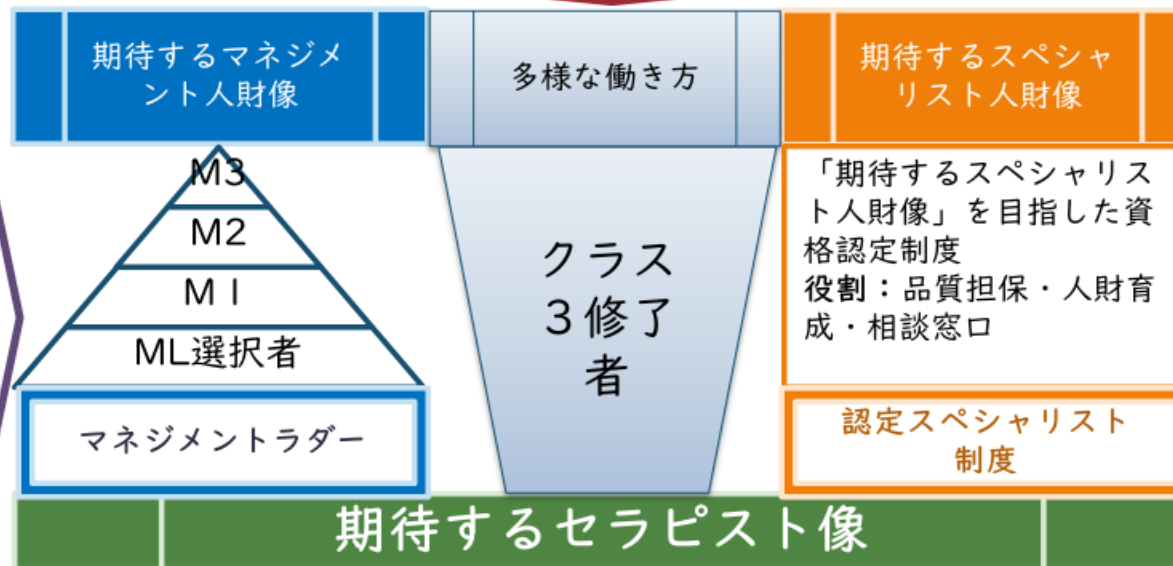
悩みや不安を共有し、明日の一步へ

段階的に成長をしていく…

キャリアパスと体系的な能力開発の構築

キャリアパス開発

体系的な能力開発構築



クラス3

クラス2

クラス1

AMGリハビリテーション部リーダー

なりたい自分になるために…

ロールモデル(お手本)提示

相談窓口設置

支援者の能力開発

キャリアを思い描く能力の開発

自分のキャリアを思い描くことの啓発活動

システム構築…キャリア支援ガイドライン

キャリア支援ポリシー

AMGリハビリテーション部キャリアパス



自分の好きなこと・できることを探そう！ 入職から20代前半	自分に適した仕事の分野を確立しよう！ 20代後半から30代
--	--

AMGリハ部ラダー

クラス1(助言でOK)	クラス2(自立)	クラス3(指導できる)	マネジメントラダー：選択者、M1(主任級) 認定スペシャリスト制度：専門性に太鼓判 クラス3修了者：多様な働き方を尊重
<仕事のイメージ> セラピストとして患者・利用者に各種療法を提供 ● 患者・利用者を通じて成長！ 部署内のジョブローテーション等で様々な経験 ● 様々な疾患や病期、事業を経験し、自身の興味・関心を知ろう！	<仕事のイメージ> 後輩や実習生への指導 ● 後輩や実習生の成長を実感できるのも楽しみのひとつ！ ● 指導することで自分も成長！	<仕事のイメージ> チームリーダーや主任へ ● 一人では難しいこともチームで達成 更なる専門性の拡大 ● 臨床能力を向上し、各種資格取得 ● 臨床研究もやってみよう。 ライフイベントによる家庭内役割の変化に合わせて働き方を調整	

<キャリア支援>

自分自身に気づく…どんな仕事が好きなんだろう？できるんだろう？【キャリアに関する研修・上長とのキャリア面談】

仕事の理解 …今している、将来にする仕事はどんなだろう？【所属でのキックオフ・キャリアに関する研修】

体感してみる …実際に経験して自分自身に気づき、仕事の理解を深める【仕事の割り振り・仕事の中での能力開発】

⇒ キャリア支援について理解し、面談スキルを修得した管理職が各施設で体制を整備し、相談支援を実施

入職後の流れ

4月

- ・ AMG全体研修 病院全体研修
- ・ リハ科内研修座学中心と チーム配属と見学

5月

- ・ 保険加入と免許確認後 臨床業務
- ・ 1-2人担当 5単位程度他見学
- ・ スキルアップ研修:座学実技研修等

6月

- ・ 3人程度担当
- ・ 10単位程度 フォローアップ研修

7月

- ・ 4-5人担当
- ・ 10~15単位

8月

- ・ 18単位取得

勉強会 研修



- 全体研修: 科内共通 (安全・感染・災害・教育等・地域)
- 伝達研修: 学会参加など報告
- PTOTST研修: 各セクションごと実施
- 症例検討: 2回以上/年(チーム内・セクション内)
- スキルアップ研修: (整形疾患・脳血管疾患・物療・松葉等)
- 他研修実績
(クリニカルリーズニング・川平法・認知症・CI療法
・介護 保険・ハンドリング入門・住宅改修・呼吸療法
・装具療法・応用行動分析学・高次脳機能評価・歩行訓練)

PT・OTの先輩の資格やスキルなど

- 学会発表経験者
- 3学会合同呼吸療法認定士
- 認定理学療法士(地域・予防)
- 介護支援専門員(ケアマネジャー)
- 住環境コーディネーター
- 認知症ケア専門士
- コグニサイズ指導者
- ボバースコンセプト
- 川平法・CI療法・PNF
- 認知症サポーターキャラバンメイト

多様なスキルを持つ先輩が多いと自分にあったロールモデルを見つけやすいです





施設連携 4施設
 (デイ・特養・GH 1回/月訪問)

障害者支援活動 7施設
 (障害者施設 1回/月訪問)

介護予防教室 40-50回/年
 (活動支援事業)



地域リハビリテーション活動
 (院外での仕事)



認知症予防教室 18回/年
 (自主活動化推進)
 ※コグニサイズ認定推進施設

認知症普及活動
 (オレンジカフェ・キャラバンメイト)

産後相談
 (イオンモール1回/2月)

放課後デイ
 (小児対象 1回/月ST)



急性期病院との連携

▪ WSMミーティング

W: 聖マリアンナ医科大学横浜市西部病院

S: 桜ヶ丘中央病院

M: みどり野リハビリテーション病院

- 勉強会及び症例リレーを開催
- 2015年～年4回(1回/3月)実施
- リハビリスタッフを中心に管理栄養士・看護師・医師の参加



近隣施設との連携



県央地区リハビリテーション連絡会

- 「顔の見える連携」・「人との繋がり」・「ブラッシュアップ」をテーマに、様々な講師を招いての勉強会や症例検討会などを実施
- コロナ禍においてはオンラインでのセミナー・症例検討会を開催

やまとリハビリテーション連絡会

- 市内のリハ関連職種のネットワーク構築と多職種連携を目的に発足
- 施設紹介や取り組みなど交流を含めた企画や、地域包括ケアシステム構築に向けた企画を開催



若手セラピストにインタビュー

Q就職の決め手は何ですか？

- ・実習時の雰囲気良かったから
- ・先輩が優しそう
- ・OTのやりがいを聞いて働いてみたいと思ったから
- ・リハビリ室が綺麗！！
- ・雰囲気！

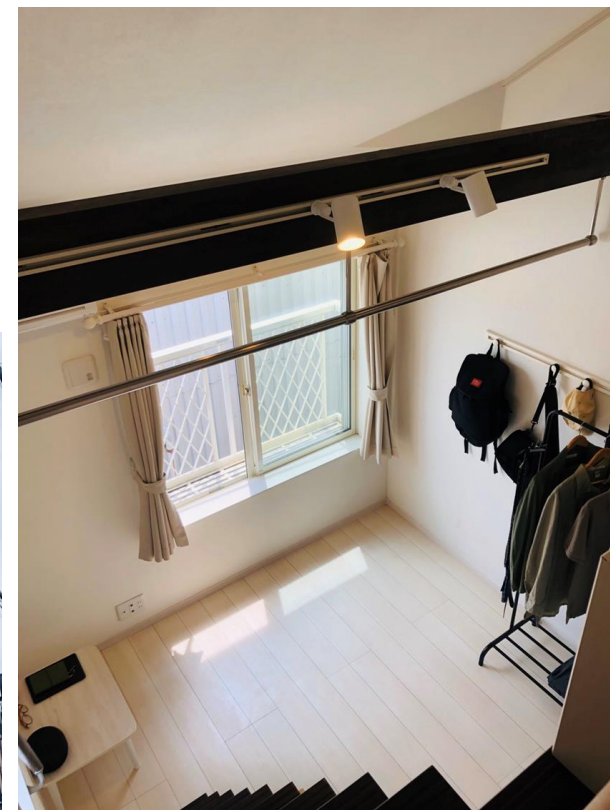
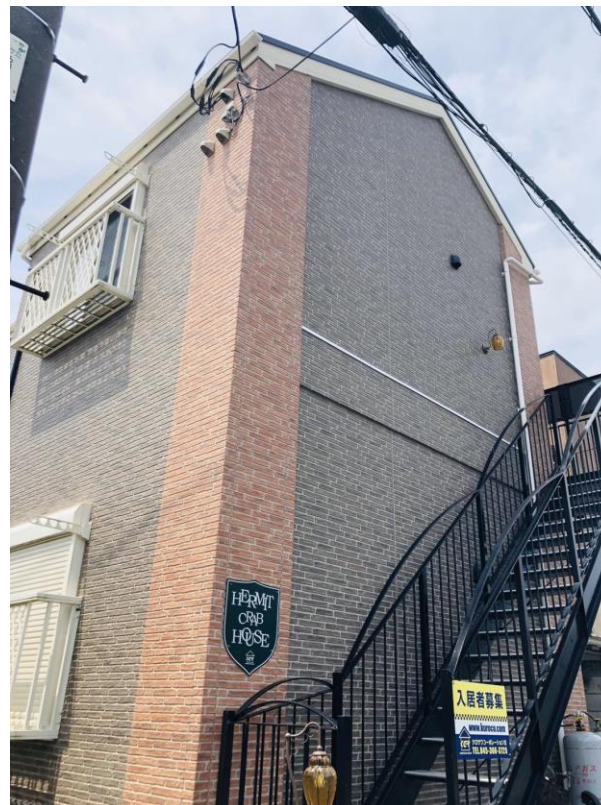
若手セラピストにインタビュー②

Q実際に働いてみて良かったことは何ですか？

- ・教育制度がしっかりしていること
- ・休みがしっかりと取れる。休みが取りやすい
- ・先輩が優しくかった。優しすぎる！
- ・家が近い
- ・仕事のスピード感が丁度いい。自分に合っている
- ・同期の仲が良い

独身寮 用意できます

- 1K・1Rタイプ
(病院周辺の築年数の少ない
物件を用意)
- 家賃折半
(家賃約5万～7万円、
本人負担額約2.5万～3.5万)
- 火災保険料・光熱費本人負担
- 更新料病院負担



AMGで働くメリット

- ① 先輩との定期面談(目標達成支援・キャリア支援・育成支援など)
- ② **グループ内希望異動** ⇨ ライフイベント・キャリアチェンジに対応可能
- ③ **チャレンジ研修制度** ⇨ 毎年200人利用
- ④ AMGキャリアアップサポート制度
 - ⇨ 各施設企画研修に加え、**リハ部門企画研修 33回/年**
 - ⇨ リハビリ部門専用e-learning、外部研修費補助あり
- ⑤ **年間休日120日** 加えて有給休暇取得可能
- ⑥ **寮・保養所・診療費補助**など**社会保障が充実**
 - ⇨ 総合福利厚生サービス『**ベネフィットステーション**』も利用可
- ⑦ セラピスト賠償責任保険 3,000円/年 対人1億円まで
- ⑧ 遠方の方向けに寮の完備(2.5~3.5万円程度の自己負担)
- ⑨ 診療費還付金など**社会保障充実**



総合福利厚生サービス ベネフィット・ステーション

大手企業も多く導入しているサービスを上尾中央医科グループでも採用しており、職員のみならず全員とご家族も利用することができます。ご自身の希望、趣向に合ったサービスを申込。割引価格でご利用いただけます。



18種のカテゴリ プラン数**140万件**以上

映画館 大手の映画館とはほとんど契約しており
平均400円～500円割引にて鑑賞いただけます。

入場 八景島シーパラダイス フリーパス ¥5600→¥4500
東武動物公園 フリーパス ¥5800→2600
サンシャイン水族館 入場 ¥2400→1940

グルメ 飲食店との契約は数多く掲載しきれませんが…
店舗限定割引クーポンや複数店舗が参画している
割引ブックなどがご利用いただけます。

さらに…Benefit Stationで使えるポイントサービス **ベネポ**

各サービスを利用して貯まる**ベネポ**でnanacoポイント等へ還元もできます!!

AMG保養所 AMG'S Recreational Facility Lineup



～Forest Resort～
四季折々美しい自然に別荘地で仲間と楽しく遊
7部屋ございます。ご家族・人との滞在におすすめ。夏季BBQもお楽しみいただけます。大浴場完備

～Sea Resort～
日常を忘れられる優雅でセブなひとときをお過ごしになられたい貴方へ

リゾートマンション型保養所
天然温泉展望大浴場完備
夏季は屋外プール利用可。

熱海温泉



～Highland Resort～
“風”という名の高原の、ここへ訪れた方のみ感極上リゾートを貴方へ



上尾中央医科グループ 株式会社武蔵野社
AMG保険サービス
自動車保険 火災保険 AMG団体総合生活保険
海外旅行保険 生命保険 賠償責任保険

上尾中央医科グループの皆様へ
団体扱自動車のご案内
AMG団体総合生活保険のご案内です!
ご希望で契約台数2,280台!

団体扱自動車保険 紹介動画

自動車保険お問合せフォーム
契約内容変更フォーム
総合お問い合わせフォーム
1日自動車保険
パーソナルローン
おクルマ購入サポート
アフラック 試算サイト
生命保険のご案内
生命保険 団体割引制度

那須高原

キャリアアップサポート

AMGリハ部セラピストの皆様

2023年10月9日

eラーニング推進室からのお知らせ

「研修デザインのための研修コース」
開講しました!

9/8開催 研修デザインのための研修会
が視聴可能です。

あなたが企画した研修、
現場の課題を解決できていますか?
教育・研修・人材育成に携わるあなたに
研修を企画する前に考えて欲しいポイントをお伝えします!!

☒コースへのアクセス方法☒
→AMGポータルサイト

AMGリハ部セラピストの皆様

2024年4月1日

eラーニング推進室からのお知らせ

22010
認定PT 臨床認定カリキュラム
開講説明コース
を開講しました!

2024年3月29日(金)開催
認定PT臨床認定カリキュラム開講説明会を
レコーディングしたものです。

認定PTを目指す方は是非ご覧ください!!

☒コースへのアクセス方法☒
→AMGポータルサイト
→リハビリ部e-learning
→サイトホーム →「22010」でコースを検索
→コースをクリック
→自己登録(学生)の『私を登録する』をクリック

E-learningの使い方が分からない方はこちらをどうぞ!!

リハビリ部e-learning
使い方を動画で解説!

https://youtu.be/8ZOMp_oALgk

不明な点は協議会リハビリテーション部 千場までご連絡ください。



AMGリハ部セラピストの皆様 2023年11月22日

eラーニング推進室からのお知らせ

ST部会主催 スペシャリティ研修会コース
開講しました!

第1回、第2回スペシャリティ研修会が視聴可能です。

第1回 9/9開催「適切な摂食嚥下訓練を立案するための思考プロセス」
第2回 10/27開催「言語聴覚士のための臨床実習指導者指定研修会」

当日参加された方も復習や施設内での伝達講習等にぜひご利用ください!

～コースへのアクセス方法～

AMGポータルサイト

→リハビリ部e-learning

→サイトホーム

→第1回「23014」、第2回「23016」で検索

→コースをクリック

→自己登録(学生)の『私を登録する』をクリック

レコーディングした当日の動画だけでなく、資料やグループディスカッションで使用したグループ別のワークシートも閲覧可能。後日、事後アンケートの結果もこちらでフィードバックさせていただきます。是非お気軽にアクセスしてみてください!

ご不明な点は 協議会リハビリテーション部 までご連絡ください

AMGリハ部セラピストの皆様 2024年4月26日

eラーニング推進室からのお知らせ

認定スペシャリスト活動支援コース
更新しました!

このコースは、AMGリハビリテーション部が規定する
認定スペシャリスト制度に則った支援コースになります。
CSに関わることは本コースにアクセスすることで解決できます!

こんな方に見てほしい!

これから認定スペシャリストを目指す方

- ・計画立案のポイントが動画で学べます
- ・申請プロセスに沿ってCS委員へ問い合わせできるフォームを用意しました!(安心してトライ)
- ・12月の本申請の前にプレ申請することで計画をブラッシュアップしよう!
- ・活動中のCSに質問するフォーラムも利用できます

認定スペシャリスト活動を実施する方

- ・CS同士の質問や相談に活用する「CS限定 質問・相談フォーラム」を用意しました!
- ・CSを目指す方からの質問・相談にはぜひ返答をお願いします

認定スペシャリスト活動を支援する所属長

～コースへのアクセス方法～

AMGポータルサイトを開く

→リハビリ部e-learning→サイトホーム→「21012」で検索

→コースをクリック→自己登録(学生)の『私を登録する』をクリック

ぜひお気軽にアクセスしてみてください
ご不明な点は 協議会リハビリテーション部 まで

Eラーニングコースのご案内

OT向け

2023年9月 AMGOT 部会

OT向けのEラーニングコースを新たに1コース開講しました!

23012 OT 部会研修会～片手でおにぎりを作ってみよう～

2023年9月3日開催の「OT部会研修会～片手でおにぎりを作ってみよう～」のオンデマンド配信です。当日参加の方は他グループの道具・作り方や事後アンケート後のもちっさんからの回答の確認に、参加していない方も片麻痺当事者の方の日常の工夫や想いをたくさん知ることができます!ぜひご利用下さい。

<内容 一部準備中～>

- ・事前配布資料(概要・おにぎり計画シート原本)
- ・当日配布資料(もちっさんより おにぎり作りに使える道具一覧)
- ・グループワークまとめ(各班のおにぎり計画シートとおにぎり+道具の写真)
- ・動画(もちっさんの作るおにぎり / もちっさんの質疑応答コーナー)
- ・事後アンケート結果(もちっさんからの回答付き)

片手でおにぎりを作ってみよう!

～想像力を膨らませ、道具を探そうから始めよう～



講師:もちっさん(演劇主催)

※2023年9月3日(日) 14:00-16:30

開催場所:上海中央音楽専門学校

主催者:AMGリハビリテーション部OT部会

対象:AMG各施設に所属するOT



23010 OT 部会 常設コース(OT 業務支援) 内に「**自励員・日常生活お役立ち情報**」フォーラムを開設しました。少しずつ自励員情報をUPする予定です。ご質問や皆様からの情報提供もお待ちしています!

AMGポータルURL→



AMGポータル→リハビリ部e-learning→希望コースに「自分を登録」!

認定理学療法士 臨床認定カリキュラム教育機関



登録番号 K23-006
発行年月日 2023年4月1日

認定理学療法士臨床認定カリキュラム教育機関 認定証

一般社団法人上尾中央医科グループ協議会リハビリテーション部 殿

貴施設を、本会が認定した認定理学療法士臨床認定カリキュラム
教育機関であることを証する

認定分野：脳卒中
有効期間：2023年4月1日～2028年3月31日

公益社団法人 日本理学療法士協会
会長 香藤 秀之



登録番号 K24-001
発行年月日 2024年4月1日

認定理学療法士臨床認定カリキュラム教育機関 認定証

一般社団法人上尾中央医科グループ協議会リハビリテーション部 殿

貴施設を、本会が認定した認定理学療法士臨床認定カリキュラム
教育機関であることを証する

認定分野：運動器
有効期間：2024年4月1日～2029年3月31日

公益社団法人 日本理学療法士協会
会長 香藤 秀之



特色 まとめ



- 「**様々な病期**」の経験のできる環境！
- 年数の近いスタッフが多いため、同期や先輩などスタッフ同士、**和気あいあいとした雰囲気**！
- 休みも**希望が通りやすく**、休日を有効に活かせる！
- ほどよく田舎で住みやすい、**駅から1分**という立地なので、通勤も私生活もそれなりに快適！
- **地域活動**の充実
- 在宅支援のための「**家屋調査**」の充実
- ママさんの**産育休**はもちろん、パパさんの出産立ち合いに係る特休や育休も取得しています
- 2022年12月に**電子カルテ**を導入しました。
- **グループ病院**



応募フォーム

病院見学



まずは見学に来て
みてください。お
待ちしております。

採用試験



採用担当:リハビリテーション科 金田もしくは総務課 新井
TEL:046-269-4111(代表)