

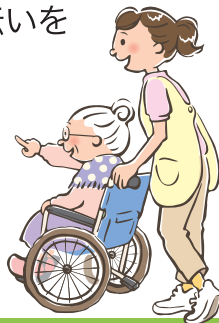
24時間
365日
対応

ゆりの樹 訪問看護 リハビリステーション

『おうちで暮らす、大切な時間』

病気を抱えながらも、住み慣れたご自宅で、安心して生活するためのお手伝いをさせていただきます。

ご自宅での生活を、
全力で
サポートします。



TEL 03-6902-9186

サービスの内容

- 体調確認（血圧、体温、脈拍、呼吸）
- 薬の管理、食事介助、排泄ケア
- 清潔ケア、入浴介助、洗髪、陰部洗浄
- 経管栄養、胃瘻の管理
- 尿道カテーテル、腎ろう、膀胱ろうの管理
- ストマの管理、交換
- 褥瘡、傷の処置
- 点滴、注射
- 在宅酸素、喀痰吸引、人工呼吸器
- ターミナルケア、モルヒネ持続皮下注射
- 中心静脈栄養（CVポート、PICCカテ）
- 血糖測定、インスリン注射
- 在宅リハビリテーション
歩行練習、筋力アップ、嚥下リハなど
- 小児看護



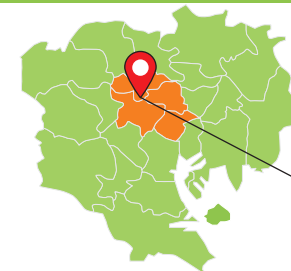
管理者 原田 友梨

- ・1日複数回訪問
- ・長時間訪問
- ・連日訪問

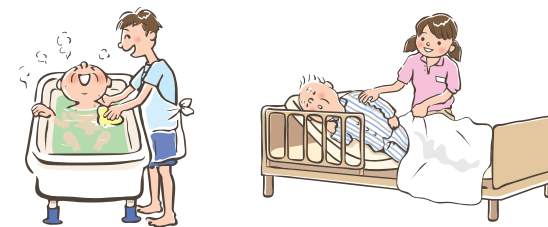
このような訪問もご相談ください。
どうぞお気軽にお問い合わせください。

訪問エリア

文京区
新宿区
豊島区
千代田区



ゆりの樹
訪問看護
リハビリ
ステーション



お申し込み方法

ケアマネジャー、地域包括支援センター、病院の医療連携室、かかりつけの主治医にご相談ください。

サービスのご説明を行い、
ご契約を結ばさせていただきます。

計画・指示書に基づき、ご自宅に伺い、訪問看護・訪問リハビリのサービスを開始します。

〒112-0005 東京都文京区水道 2-13-2
前田ビル 301号室

TEL 03-6902-9186

FAX 03-6902-9187

営業時間 9:00～17:30

※緊急時は24時間365日対応いたします。



訪問看護依頼票

※ わかる範囲でご記入ください。

◆利用者

氏名

性別 男・女

◆キーパーソン

生年月日

明・大・昭・平 年 月 日

歳 氏 名

住所

続 柄

電話番号

連絡先

◆生活

ご自宅・施設入居中・入院中

施設名

退院予定

◆病 名

◆病 状

- をつけてください。
- ・ I/H ・ 高カロリー輸液 ・ 輸液ポンプ
 - ・ 注射 ・ 点滴 ・ 胃ろう ・ 経鼻経管栄養
 - ・ 尿道カテーテル ・ 膀胱ろう ・ 腎ろう
 - ・ ストマ ・ 褥瘡
 - ・ 在宅酸素 ・ 人工呼吸器 ・ 吸引機
 - ・ 気管切開 ・ カニキュール

◆依頼内容

- をつけてください。
- ・ 全身管理 ・ ターミナルケア ・ リハビリ ・ 食事介助
 - ・ 服薬管理 ・ 清潔ケア (入浴・清拭) ・ 排便ケア
 - ・ その他

◆訪問日・訪問頻度について